



**Sviluppo
Sistema
Fiera**

progettiamo valore per il futuro _ progettiamo valore per il futuro _ progettiamo valore per il futuro

valore per il futuro _ progettiamo valore per il futuro _ progettiamo valore per il futuro _ pro

Mercati agroalimentari all'ingrosso di Milano

The Milan wholesale agro-food markets

valore per il futuro _ progettiamo valore per il futuro _ progettiamo valore per il futuro _ pro

future _ progettiamo valore per il futuro _ progettiamo valore per il futuro _ progettiamo va

progettiamo valore per il futuro _ progettiamo valore per il futuro _ progettiamo valore per il t

valore per il futuro _ progettiamo valore per il futuro _ progettiamo valore per il futuro _ pro

future _ progettiamo valore per il futuro _ progettiamo valore per il futuro _ progettiamo va

progettiamo valore per il futuro _ progettiamo valore per il futuro _ progettiamo valore per il t

valore per il futuro _ progettiamo valore per il futuro _ progettiamo valore per il futuro _ pro

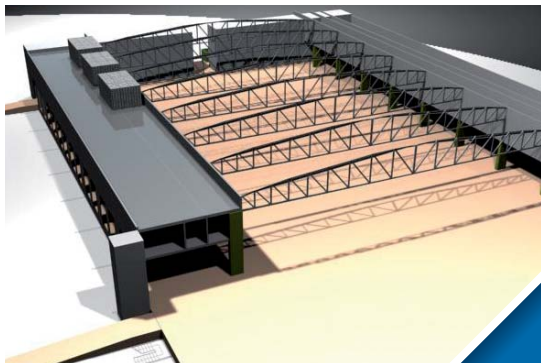
Sviluppo Sistema Fiera è una società di engineering e contracting per la valorizzazione del territorio, costituita nel 2001 da Fondazione Fiera Milano per gestire la trasformazione del sistema espositivo milanese con la realizzazione della nuova fieramilano a Rho e la valorizzazione del quartiere fieristico storico. Oggi, forte del consolidato patrimonio di conoscenze e referenze acquisito in questi anni, possiede affidabilità e competenze multidisciplinari per la gestione di progetti complessi.

Due sono i principali rami di intervento. Da una parte, le valorizzazioni territoriali attraverso i progetti di recupero e riqualificazione di patrimoni immobiliari e di aree dismesse, dall'altra la realizzazione di grandi opere. In entrambe le tipologie di intervento il committente - ente privato o pubblico - viene affiancato strategicamente in tutte le fasi dell'attività, al fine di raggiungere gli obiettivi stabiliti.

In questo modo, Sviluppo Sistema Fiera tiene i rapporti con i realizzatori e con i referenti istituzionali, prepara e conduce le gare, studia l'impatto dei progetti sul territorio e instaura un dialogo con le comunità di riferimento, i media, gli opinion maker.

Sviluppo Sistema Fiera is an engineering and contracting company that works in the area of territorial development, was established in 2001 by Fondazione Fiera Milano to oversee the transformation of Milan exhibition system which involved constructing the new fieramilano complex in Rho and redeveloping the old exhibition complex. Now, as a result of its solid know-how and references gained over these past years it possesses the reliability and multi-disciplinary competency to oversee complex projects.

It works in two main areas. Territorial regeneration through projects to reclaim and redevelop buildings and abandoned areas and large-scale projects. In both these areas, the contractor – either from the private or public sector - is given strategic support in every step of the process, in order to achieve the set objectives. In doing this, Sviluppo Sistema Fiera maintains contacts with the developers and the authorities, prepares and conducts calls for bids, studies the impact of projects on the territory and enters into consultations with the involved communities, the media and opinion makers.



So.Ge.Mi., società del Comune di Milano che gestisce i mercati agroalimentari all'ingrosso della città, intende attuare un processo di **sviluppo complessivo delle attuali strutture** attraverso la riqualificazione delle aree che ospitano i mercati all'ingrosso. L'intervento prevede, da un lato, la ristrutturazione e razionalizzazione complessiva degli spazi occupati e, dall'altro, la ricollocazione di alcune funzioni. Le superfici

liberate dal trasferimento di queste funzioni saranno valorizzate attraverso un progetto di trasformazione urbanistica.

L'obiettivo è di trasformare i mercati in un **hub logistico – commerciale** in grado di garantire servizi sempre più qualificati in termini di qualità e sicurezza alimentare e di offrire moderni mezzi di distribuzione, lavorazione e confezionamento dei prodotti. Le aree di So.Ge.Mi. oggetto della riqualificazione sono situate nella zona est di Milano a pochi chilometri dall'aeroporto di Linate e si sviluppano su una superficie di oltre **820mila metri quadrati**.

Il progetto

The project

So.Ge.Mi., the Milan Municipal Council agency that manages the city's wholesale agro-food markets, intends to put in place **global development of existing structures** through redevelopment of its wholesale sites. This will entail overall restructuring and rationalising of some dedicated spaces and resiting of others. The areas freed up

by transfer of these several structures will be the subject of an urban redevelopment project.

The aim is to turn the markets into a logistics-commercial hub that guarantees increasingly more advanced services in terms of food quality and safety and to offer modern means for distribution, processing and packaging of products.

The So.Ge.Mi. sites in question cover a total area of **820,000 square meters** in the east of the city of Milan, just a few kilometres from Linate airport.





Le linee guida

Gli **obiettivi dell'intervento** di riqualificazione dei mercati all'ingrosso, individuati da So.Ge.Mi.:

- rimodulare l'assetto logistico-funzionale dell'impianto complessivo per rispondere a moderni criteri di movimentazione merci, accessibilità, sosta, controllo e sicurezza;
- incrementare di circa il 20% la superficie a disposizione degli operatori;
- potenziare la flessibilità dei padiglioni e migliorare la modularità di fruizione degli spazi a disposizione degli operatori;
- mantenere l'operatività degli spazi durante la fase di trasformazione e organizzare le fasi di cantiere senza compromettere l'attività dei mercati.

Il ruolo di Sviluppo Sistema Fiera

Sviluppo Sistema Fiera in associazione temporanea di imprese con BIIS, Banca Infrastrutture Innovazione e Sviluppo - mandataria del progetto - ha realizzato lo studio di fattibilità dell'intera operazione, occupandosi nello specifico di:

- progettazione di massima dell'intervento nei suoi aspetti di masterplan e di definizione tipologica e tecnica dei nuovi padiglioni e dalla valutazione dei costi e dei tempi;
- stima del potenziale di sviluppo urbanistico delle aree liberate dalla ricollocazione di alcune funzioni;
- analisi di fattibilità e definizione del piano di azioni tecniche, economico-finanziarie, legali-amministrative necessario allo sviluppo del progetto.



**Sviluppo
Sistema
Fiera**



The guidelines

So.Ge.Mi. **redevelopment purposes** for the wholesale markets are as follows:

- to develop the logistics-functional structure of the overall layout to meet modern criteria for goods handling, accessibility, parking, control and safety;
- to boost the area available to operators by around 20%;
- to enhance versatility of the pavilions and improve the way that spaces are used by operators;
- to allow business as usual during the transformation phase and organise the building work so that it does not affect market activity.

The role of Sviluppo Sistema Fiera

In a temporary technical partnership with BIIS, Banca Infrastrutture Innovazione e Sviluppo - the infrastructure and public service bank of the Intesa Sanpaolo Group and the principal in the project, Sviluppo Sistema Fiera has drawn up a feasibility study of the whole operation, specifically regarding:

- project master plan aspects, identification of type and technology for the new pavilions, cost and time evaluation;
- estimates of potential urban development in the areas freed up by resiting of some spaces;
- feasibility analysis and identification of technical, economic-financial, legal-administrative plan of action necessary for project development.

Sviluppo Sistema Fiera

Largo Domodossola 1 - 20145 Milano
Tel. +39 02 4997.1 - Fax +39 02 4997.7946
ssf@svilupposistemafiera.it
www.svilupposistemafiera.it