



Sviluppo  
Sistema  
Fiera

## Strutture direzionali di fieramilano

fieramilano office building

**Sviluppo Sistema Fiera** è una società di engineering e contracting per la valorizzazione del territorio, costituita nel 2001 da Fondazione Fiera Milano per gestire la trasformazione del sistema espositivo milanese con la realizzazione della nuova fieramilano a Rho e la valorizzazione del quartiere fieristico storico. Oggi, forte del consolidato patrimonio di conoscenze e referenze acquisito in questi anni, possiede affidabilità e competenze multidisciplinari per la gestione di progetti complessi.

Due sono i principali rami di intervento. Da una parte, le valorizzazioni territoriali attraverso i progetti di recupero e riqualificazione di patrimoni immobiliari e di aree dismesse, dall'altra la realizzazione di grandi opere. In entrambe le tipologie di intervento il committente - ente privato o pubblico - viene affiancato strategicamente in tutte le fasi dell'attività, al fine di raggiungere gli obiettivi stabiliti.

In questo modo, Sviluppo Sistema Fiera tiene i rapporti con i realizzatori e con i referenti istituzionali, prepara e conduce le gare, studia l'impatto dei progetti sul territorio e instaura un dialogo con le comunità di riferimento, i media, gli opinion maker.

**Sviluppo Sistema Fiera** is an engineering and contracting company that works in the area of territorial development, was established in 2001 by Fondazione Fiera Milano to oversee the transformation of Milan exhibition system which involved constructing the new fieramilano complex in Rho and redeveloping the old exhibition complex. Now, as a result of its solid know-how and references gained over these past years it possesses the reliability and multi-disciplinary competency to oversee complex projects.

It works in two main areas. Territorial regeneration through projects to reclaim and redevelop buildings and abandoned areas and large-scale projects. In both these areas, the contractor – either from the private or public sector - is given strategic support in every step of the process, in order to achieve the set objectives. In doing this, Sviluppo Sistema Fiera maintains contacts with the developers and the authorities, prepares and conducts calls for bids, studies the impact of projects on the territory and enters into consultations with the involved communities, the media and opinion makers.



Una torre orizzontale color bronzo-oro in prossimità del quartiere espositivo di fieramilano e a pochi passi dalla metropolitana. È il progetto delle **strutture direzionali** che Sviluppo Sistema Fiera sta realizzando per conto di Fondazione Fiera Milano. L'edificio, ultimato nel luglio 2010,

ospiterà anche alcune delle società del Gruppo Fiera Milano e completa la dotazione delle funzioni complementari al polo espositivo, che comprendono i parcheggi, le strutture alberghiere e le aree destinate a verde pubblico.

#### NUMERI DEL PROGETTO

Circa **21 mila metri quadrati** di superficie lorda di pavimento due corpi di fabbrica di **13 piani** alti più di **50 metri** parcheggi per **200 auto, 4 bus, 100 taxi e 700 moto** **25 metri** di diametro dell'elisuperficie. Sale riunioni per oltre 100 posti complessivi  
Mensa da 300 posti e vip lounge da circa 20 posti

## Il progetto

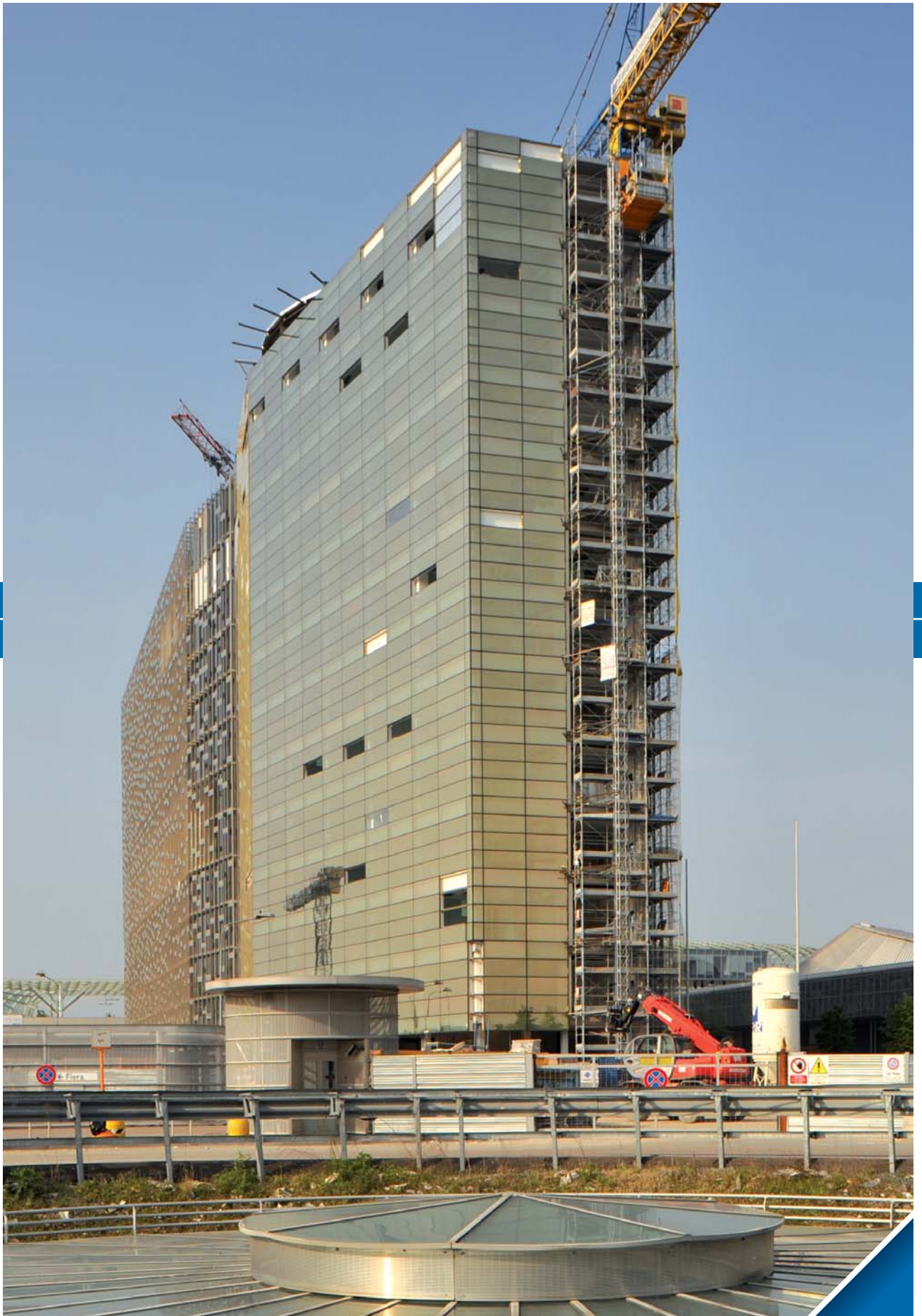
The project

#### PROJECT FIGURES

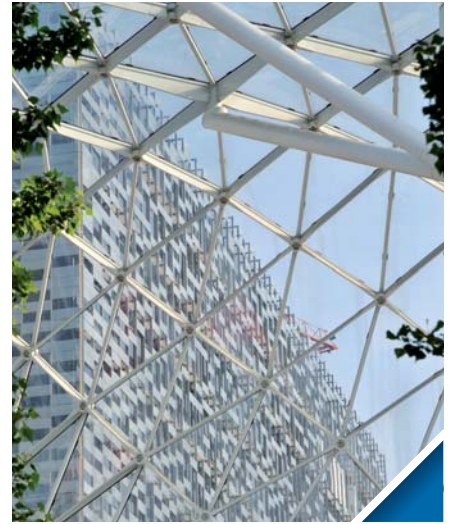
A total of about **21 thousand sqm** of floor surface two wings to the building with **13 floors** over **50 metres high** parking for **200 cars, 4 buses, 100 taxis and 700 motorbikes** helipad **25 metres** in diameter.  
Meeting rooms seating a total of over 100 people  
Canteen seating 300 and VIP lounge seating about 20

A horizontal golden-bronze coloured tower nearby to the fieramilano exhibition complex and just a few steps from the metro. This is the **office building** project being commissioned to Sviluppo Sistema Fiera by Fondazione Fiera Milano. The venue, ready within July 2010, will also host several Fiera Milano Group companies and completes the work of furnishing the exhibition complex with supplementary facilities, comprising parking, hotels and green areas.





Il progetto caratterizzato da una forte identità e rappresentatività architettonica, porta la firma dello studio **5+1AA e di Jean Baptiste Pietri**, è realizzato da **Italiana Costruzioni** e conferma il livello di eccellenza qualitativa che caratterizza l'architettura di fieramilano. Sarà certificato in classe energetica A grazie a un'attenta progettazione dei requisiti passivi e all'impiego di fonti rinnovabili e di soluzioni tecnologiche finalizzate a ridurre i consumi d'acqua ed energia e a migliorare le condizioni di benessere degli occupanti dal punto di vista termico, acustico, visivo e di completa fruizione degli spazi.



L'edificio costituito da due corpi di fabbrica è caratterizzato da facciate di vetro trasparente, con una struttura frangisole esterna realizzata con pannellature metalliche. I frangisole, che si diradano procedendo da sud a nord, alternano trasparenze, opacità e specchiature e intendono conferire alla struttura la preziosità delle variazioni della luce solare, percepibile in particolar modo all'alba e al tramonto, con luce radente. Di grande impatto è la facciata ovest, totalmente rivestita in lastre color giallo-oro. Completano il progetto un'elisuperficie circolare in copertura, parcheggi per auto, taxi, bus e moto e spazi verdi.



**Sviluppo  
Sistema  
Fiera**

The project is distinguished by a strong architectural personality and representability and is designed by studio **5+1AA and Jean Baptiste Pietri**, it is being built by **Italiana Costruzioni** and confirms the standards of qualitative excellence typical of the fieramilano architecture. It will be energy class A certified thanks to an attentive design of passive requirements and use made of renewable resources and technological solutions aimed at reducing water and energy consumption and improving the occupants' conditions of wellbeing from a thermal, acoustic, visual point of view, as well as completely exploiting all the available space.

The office building comprises two wings and has transparent glass facades, with an external sun protection system panelling. The sun protection panelling, dispersed in a south/north direction, alternates transparency with opaqueness, mirrored effect with the intent of conferring to the building the enhancement of changing sunlight, particularly visible at dawn and sunset, with the sun low on the horizon. The western facade entirely surfaced with golden yellow coloured cladding, is particularly striking. A helipad, parking for cars, taxis, buses and motorbikes and green areas complete the project.



**Sviluppo Sistema Fiera**

Largo Domodossola 1 - 20145 Milano  
Tel. +39 02 4997.1 - Fax +39 02 4997.7946  
ssf@svilupposistemafiera.it  
www.svilupposistemafiera.it